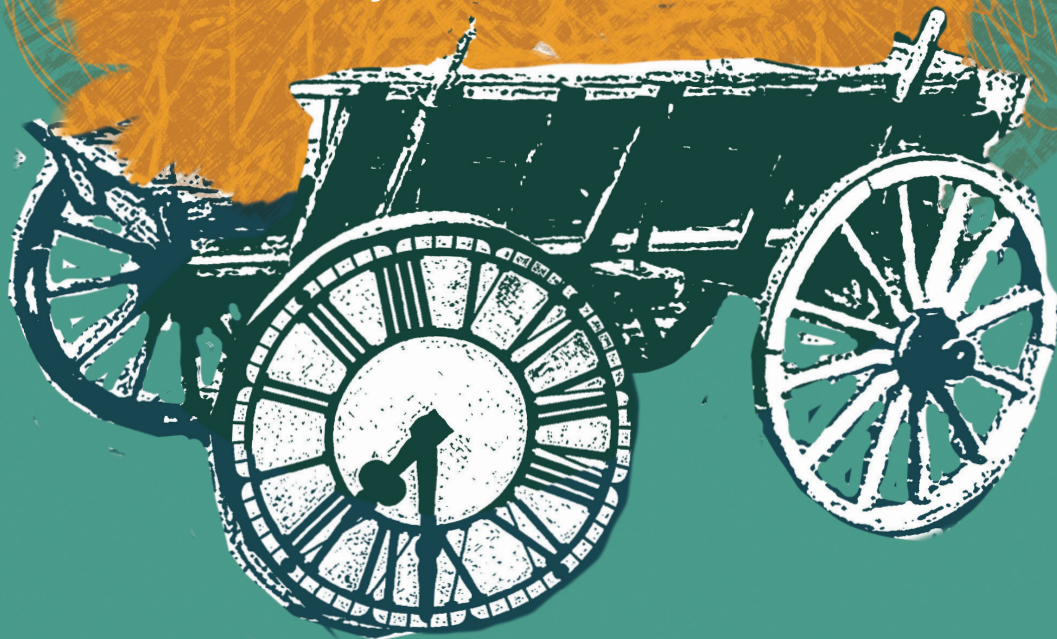




Zaproszenie

# POWRÓT DO PRZESZŁOŚCI

Zobacz, jak to dawniej bywało...



# POWRÓT DO PRZESZŁOŚCI

Zobacz, jak to dawniej bywało...

## 21 IX 2013 Międzyrzecze Górne

Stara Prochownia

Dojazd z Bielska-Białej - MZK linia nr 52

### 15:00 ▶ 20:00



Szczegóły na:  
[www.ziemiabielska.pl](http://www.ziemiabielska.pl),  
[www.miedzyrzecze.org.pl](http://www.miedzyrzecze.org.pl)  
i facebooku

wstęp wolny

Jedną z głównych atrakcji:  
**SPOTKANIE  
ZE ŚREDNIOWIECZNYM  
RYCERSTWEM**



## W programie:

Zmagania  
w stylu  
„RETRO”:



zawody strażackie



konkursy młócenia zboża i klepania kosi

Pokazy  
dawnych  
zwyczajów:



obozowisko rycerskie Bractwa Rycerskiego  
Zamku Będzin (turnieje i walki rycerzy, konkursy i zabawy plebejskie,  
animacje dla dzieci, pokaz tańca ognia)



tradycje lokalnego rolnictwa (smaki jesieni, skansen,  
konkurs na nazwę dawnego sprzętu rolniczego)



konkurs kulinarny

Twórcze  
propozycje:



warsztaty artystyczne



średniowieczne rzemiosło



koncert Natalii i Katarzyny Kwaśny (około godz. 18:00)



plener malarski



inscenizacje teatralne

Ponadto:



atrakcje dla dzieci



tradycyjne przysmaki i niezapomniana atmosfera

Wydarzenie stanowi realizację projektu autorstwa Stowarzyszenia Przyjaciół Międzyrzecza, który zwyciężył w III edycji konkursu „LEADER – razem możemy więcej”

Organizatorzy: STOWARZYSZENIE LOKALNA GRUPA DZIAŁANIA ZIEMIA BIELSKA

oraz STOWARZYSZENIE PRZYJACIÓŁ MIĘDZYRZECZA

Patronat honorowy: STAROSTA BIELSKI ANDRZEJ PŁONKA,

WÓJT GMINY JASIEŃCA JANUSZ PIERZYNA

Współpraca: OCHOTNICZA STRAŻ POŻARNA W MIĘDZYRZECZU GÓRNYM, GMINNY OŚRODEK KULTURY W JASIEŃCY, GMINA JASIEŃCA, ZESPÓŁ SZKOLNO-PRZEDSZKOLNY W MIĘDZYRZECZU, KOŁA GOSPODYŃ WIEJSKICH W MIĘDZYRZECZU GÓRNYM I DOLNYM



www. **OX.PL**  
portal elskiego cieszyńskiego

**Kronika**  
Beskidzka

**radio**  
106.2 FM 103.3 FM 99.9 FM  
BIELSKO

**beskidzka 24**  
Regionalny Portal Informacyjny



Europejski Fundusz Rolny na rzecz Rozwoju Obszarów Wiejskich: Europa inwestująca w obszary wiejskie

Realizacja projektu współfinansowana jest ze środków Unii Europejskiej

w ramach osi 4 LEADER Programu Rozwoju Obszarów Wiejskich na lata 2007-2013

Institucja Zarządzająca Programem Rozwoju Obszarów Wiejskich na lata 2007-2013 - Ministerstwo Rolnictwa i Rozwoju Wsi